

Jaen  
Festival de arte



exposiciones itinerantes

MIGUEL  
SCHEROFF

13 OCT.

A

16 NOV.

INAUGURACIÓN 21:30

ESPACIO DE ARTE AZUR  
(C/TABLERÓN, 18)

exposición  
de pintura




f AZURJAEN

o ESPACIO DE ARTE AZUR

[www.espaciodearteazur.com](http://www.espaciodearteazur.com)

Blanca<sup>®</sup>  
impresores

DESDE CONFITERÍA  
*Barranco* 1936  
FIEL A LA TRADICIÓN

  
Bevald

Cruzcampo<sup>®</sup>





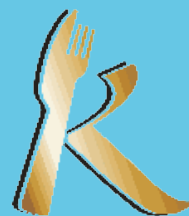
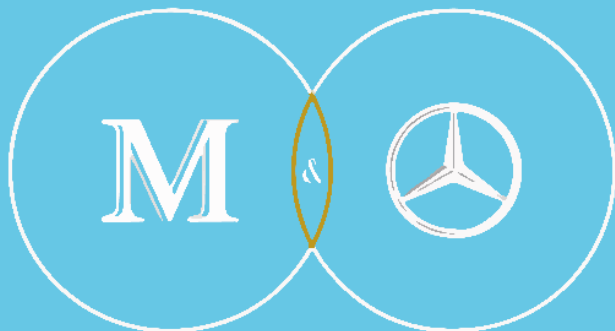
M

• el mercado •  
— centro —



carmin 26

ALEX  
MILLA



KASLER  
RESTAURANTE

# MIGUEL SCHEROFF

Atraído por los aspectos dramáticos y aterradores del mundo y su capacidad para cambiar el rumbo de las cosas, quizá influenciado por las sinergias que genera la convivencia en un entorno donde el sentimiento por la tradición, la familia y la muerte están muy arraigados. Mi modo de concebir la experiencia creativa se decanta por un lenguaje temperamental, apasionado y grotesco.

Encuentro en el retrato –ya sea humano o animal- y sus ilimitadas transformaciones, la forma más directa y clara de exponer mis ideas. Es habitual en mi obra utilizar la forma anatómica del rostro como un lugar donde suceden todo tipo de hibridaciones entre elementos orgánicos: tendones, músculos, vísceras, piel, carne y cabello se amontonan y mezclan entre sí, dando como resultado una masa biológica que nos revela la fragilidad del propio material.

Estas cabezas se muestran sobrecogedoras al espectador, como un gran trozo de carne. Contraponiendo sentimientos de magnetismo y repulsión, serenidad y violencia, realidad y fantasía, frivolidad y gravedad...

Me interesa trabajar con la preocupación existencial del individuo o la conciencia colectiva referida a cómo afrontamos la decadencia del mundo actual, la crueldad, la animalidad, la enfermedad, la fugacidad de la vida, el especismo o la propia extinción.

Mis retratos son en definitiva Vanitas contemporáneos; una forma de acercar al espectador de manera fortuita a tomar conciencia sobre cuál es su papel en la sociedad y cuáles son los verdaderos valores que prevalecen ante su inevitable desaparición en un mundo cada vez más tenso e inestable.



"Flesh Vanitas IV".  
200X200 cm.





"Flesh Vanitas VI".  
162x197 cm.





"Flesh Vanitas  
VII".  
162x197 cm





"Flesh Vanitas II".  
200x200 cm.





“Jarrón de terrores  
y tinieblas”.  
130x162 cm.



"Meat face".  
60x70 cm.





“Cabeza cárnica”.  
115x90 cm.





“Meat horse”.  
130x162 cm.





“Destroyed face II”.  
25x35 cm.





“Sin título”.  
20x25 cm.





"Hecatomb animal".  
200x150 cm.



“Cazador”.  
120x150 cm.





“Doberman albino”.

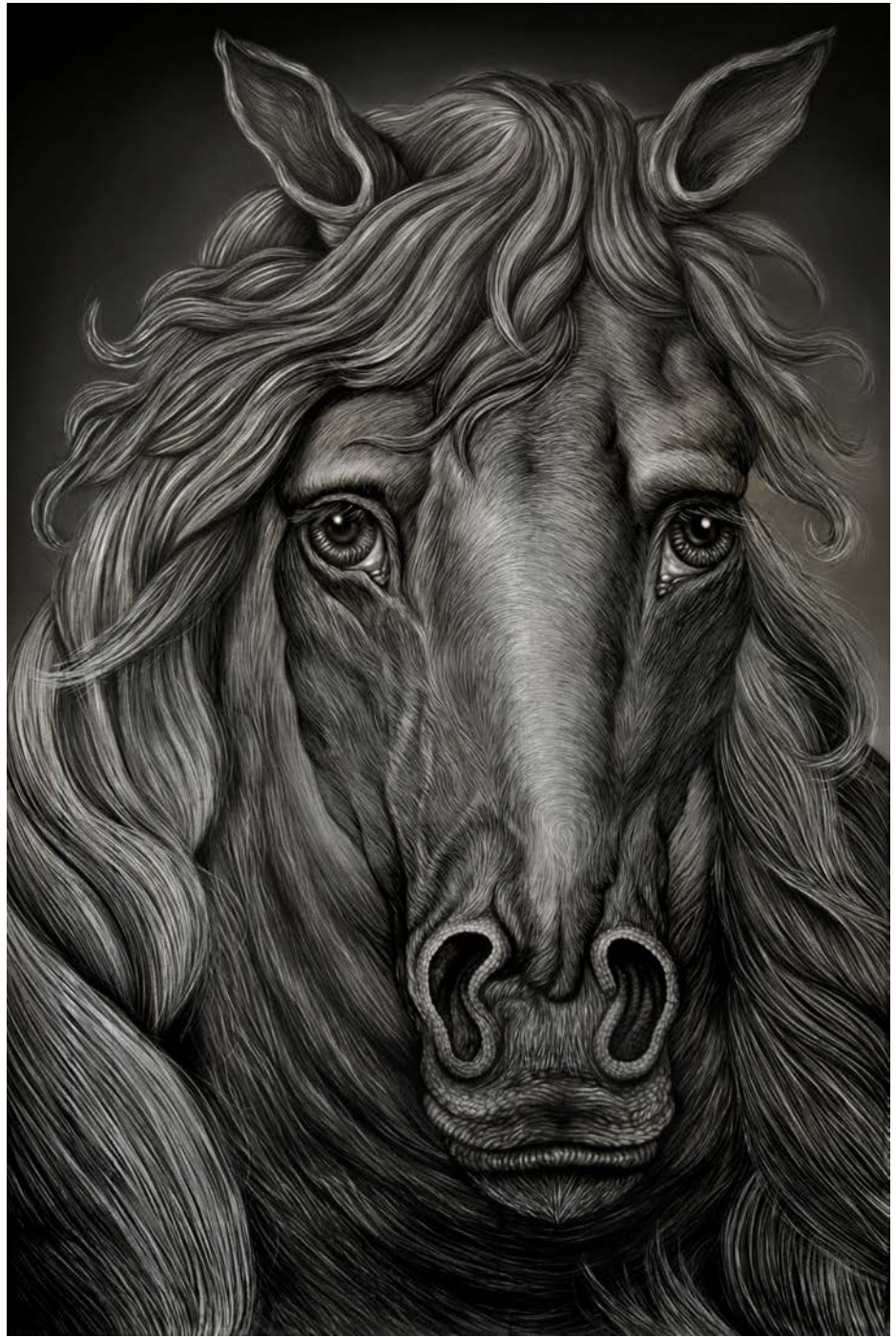






“Cabeza de cierva II”.  
200x150 cm”.





“Holy horse”.  
150x250 cm.

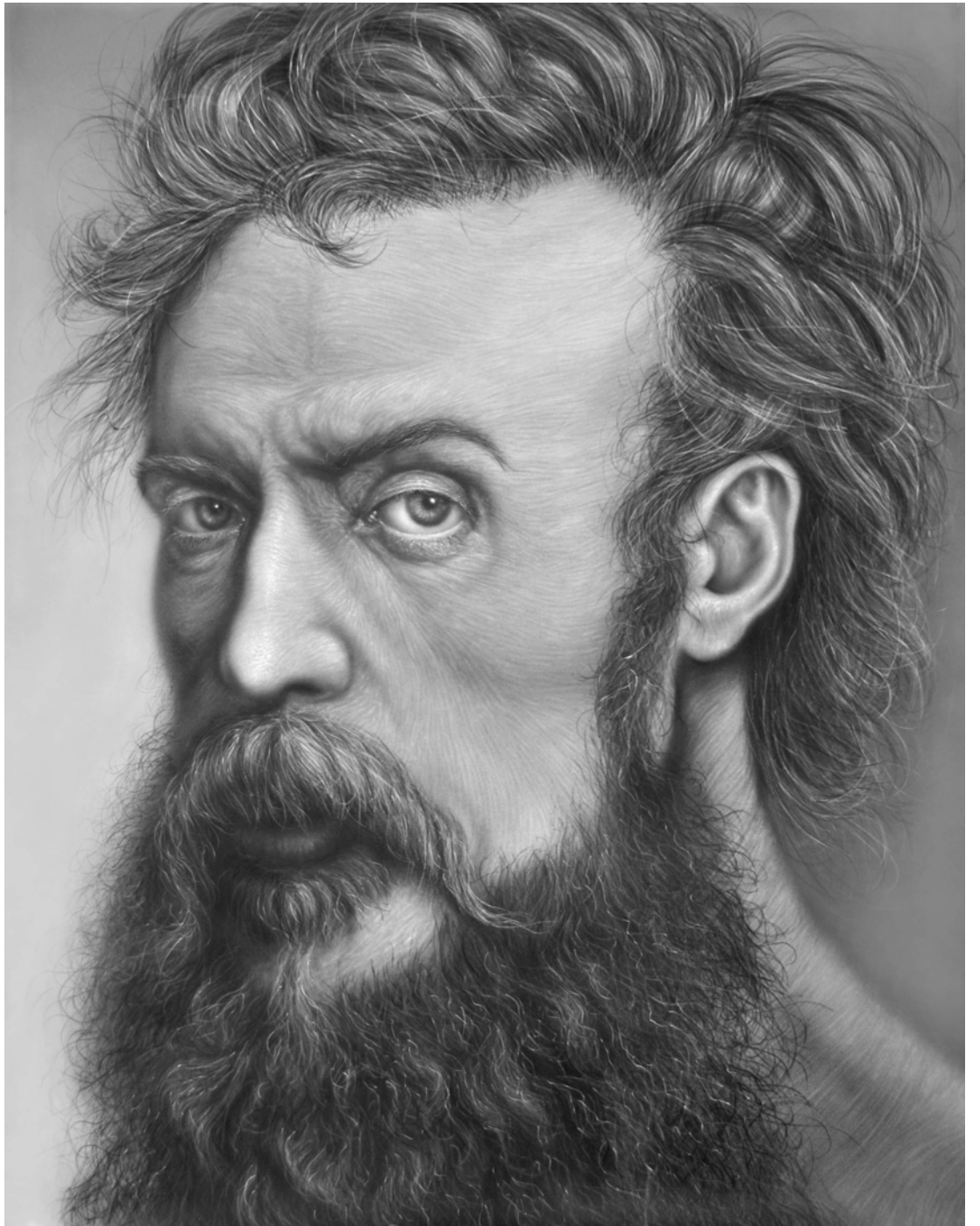


"Holy bull".  
150x250 cm.





“Braco adiestrado  
para caza”.  
150x220 cm.



“Jean Paul  
Laurens”.  
120x140 cm.





“Injurious face II”.  
50x60 cm.





"Selfportrait".  
25x30 cm.



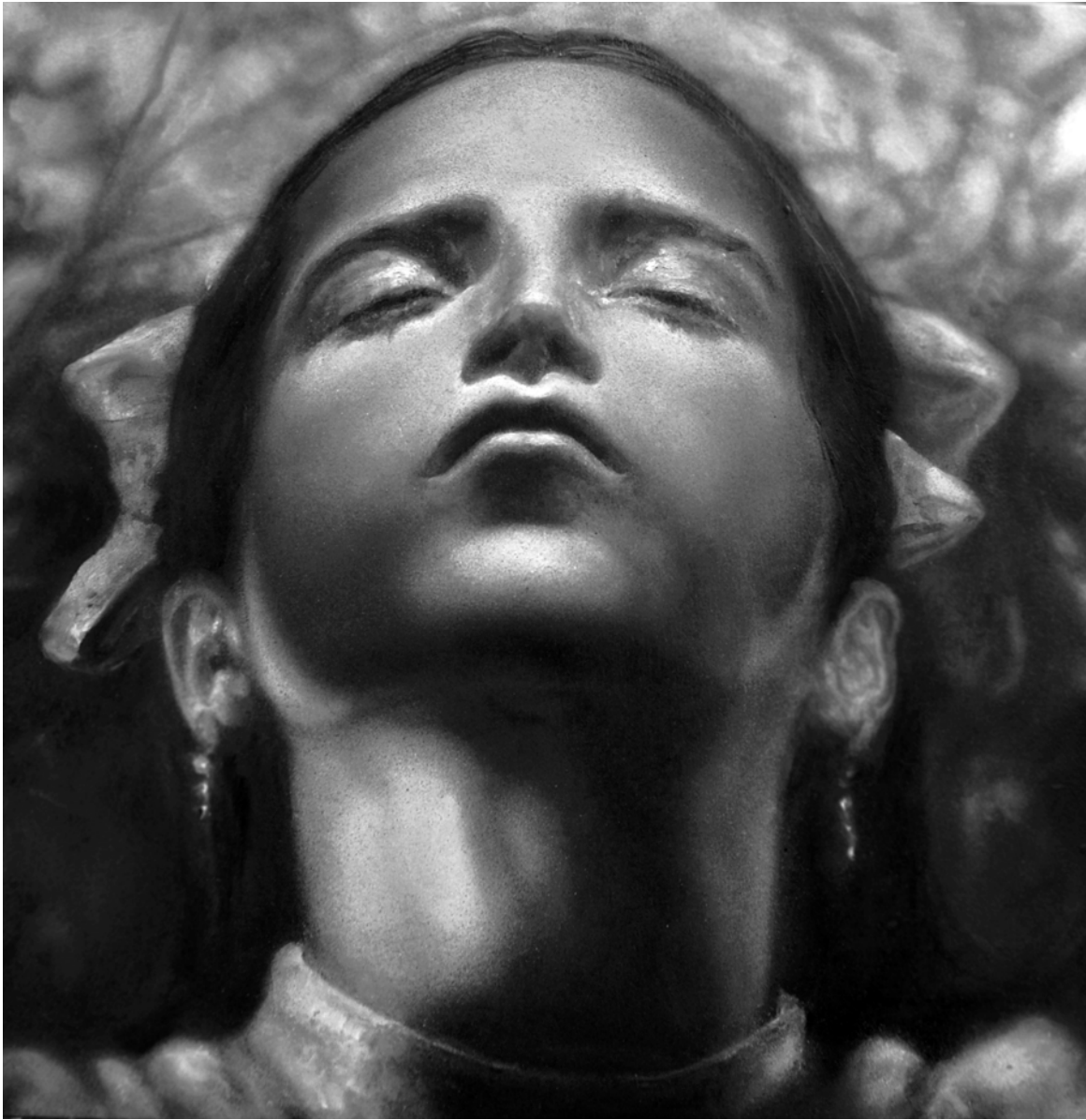


“Cabezas anatómicas”.  
25x30 cm.

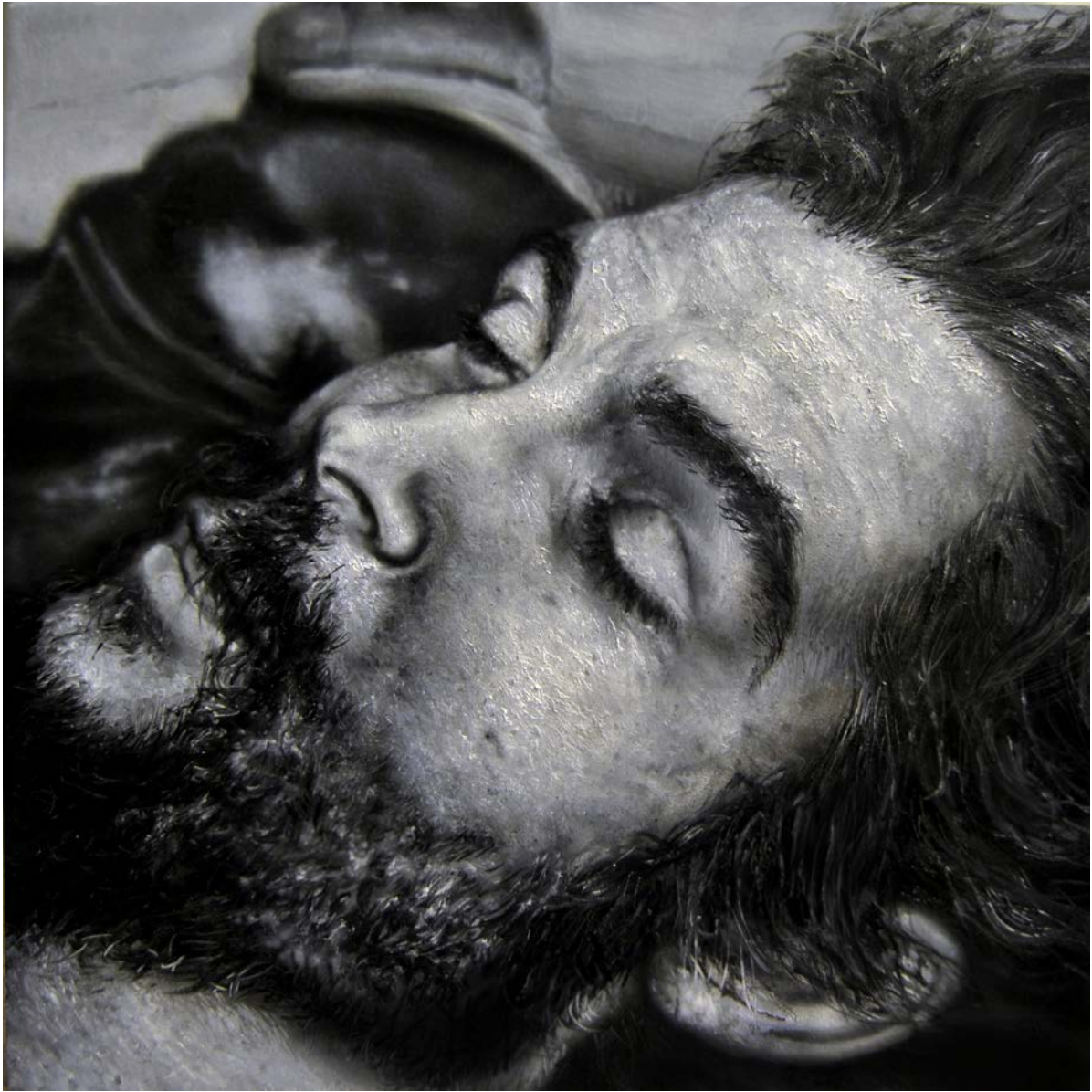


“Caballo”.  
25x30 cm.





"After Van del omar".  
40x40 cm.



“Dead Guevara”.  
40x40 cm.



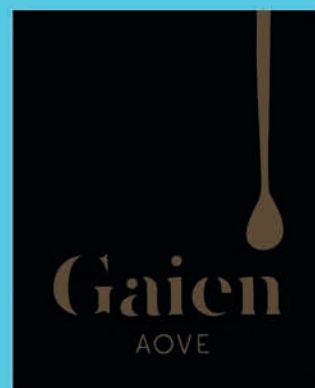


"Doberman".  
25x30cm.



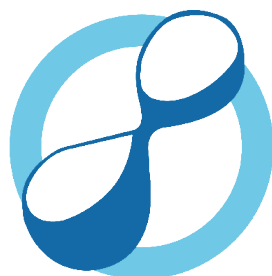
Taller de Miguel Scheroff.





CLOCHE

CRISTÓBAL GONZALEZ  
MÁRMOLÉS ARTÍSTICOS



**ESPACIO DE ARTE AZUR**

Calle Tablerón, 18, Jaén.



[www.espaciodearteazur.com](http://www.espaciodearteazur.com)